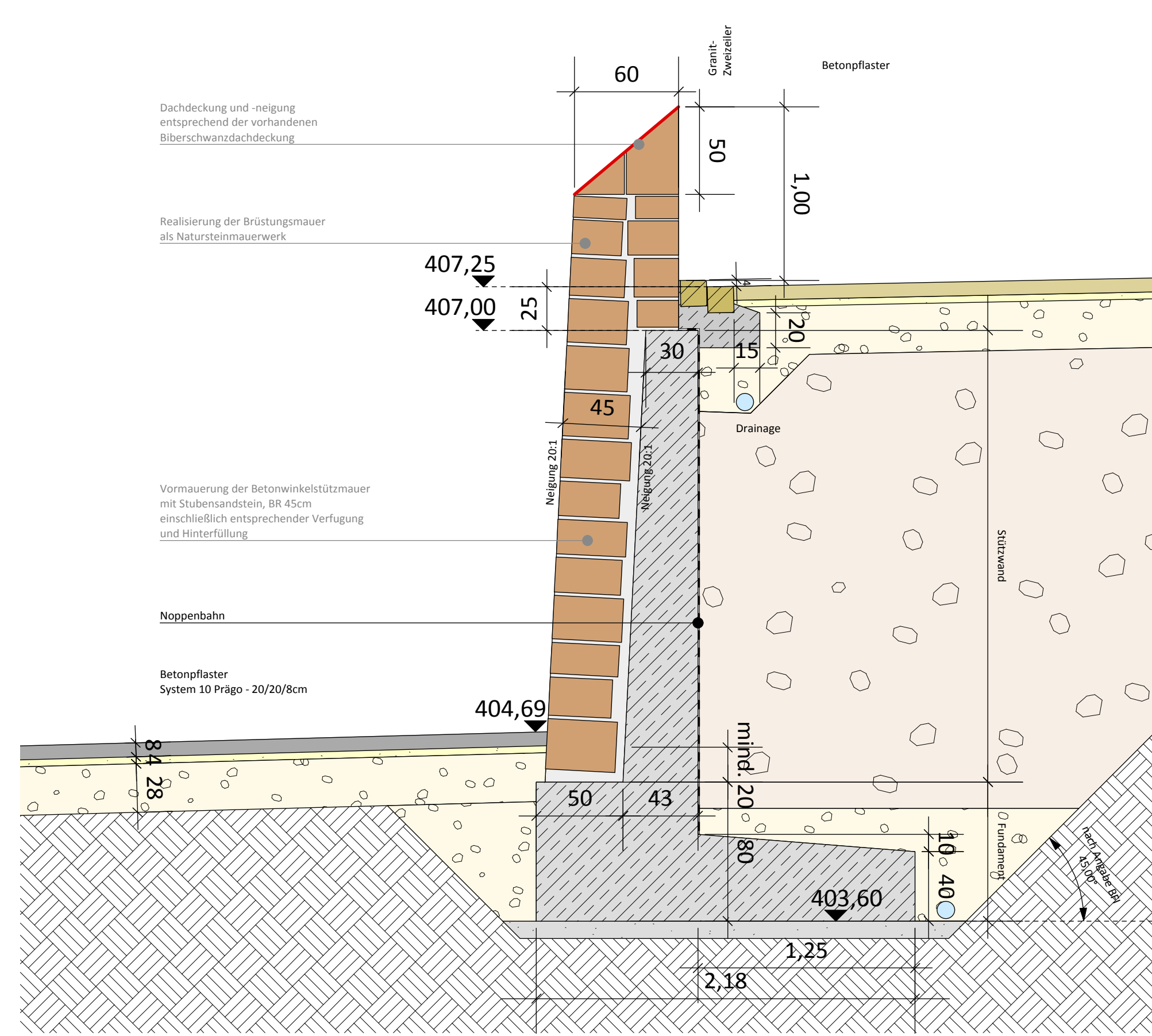
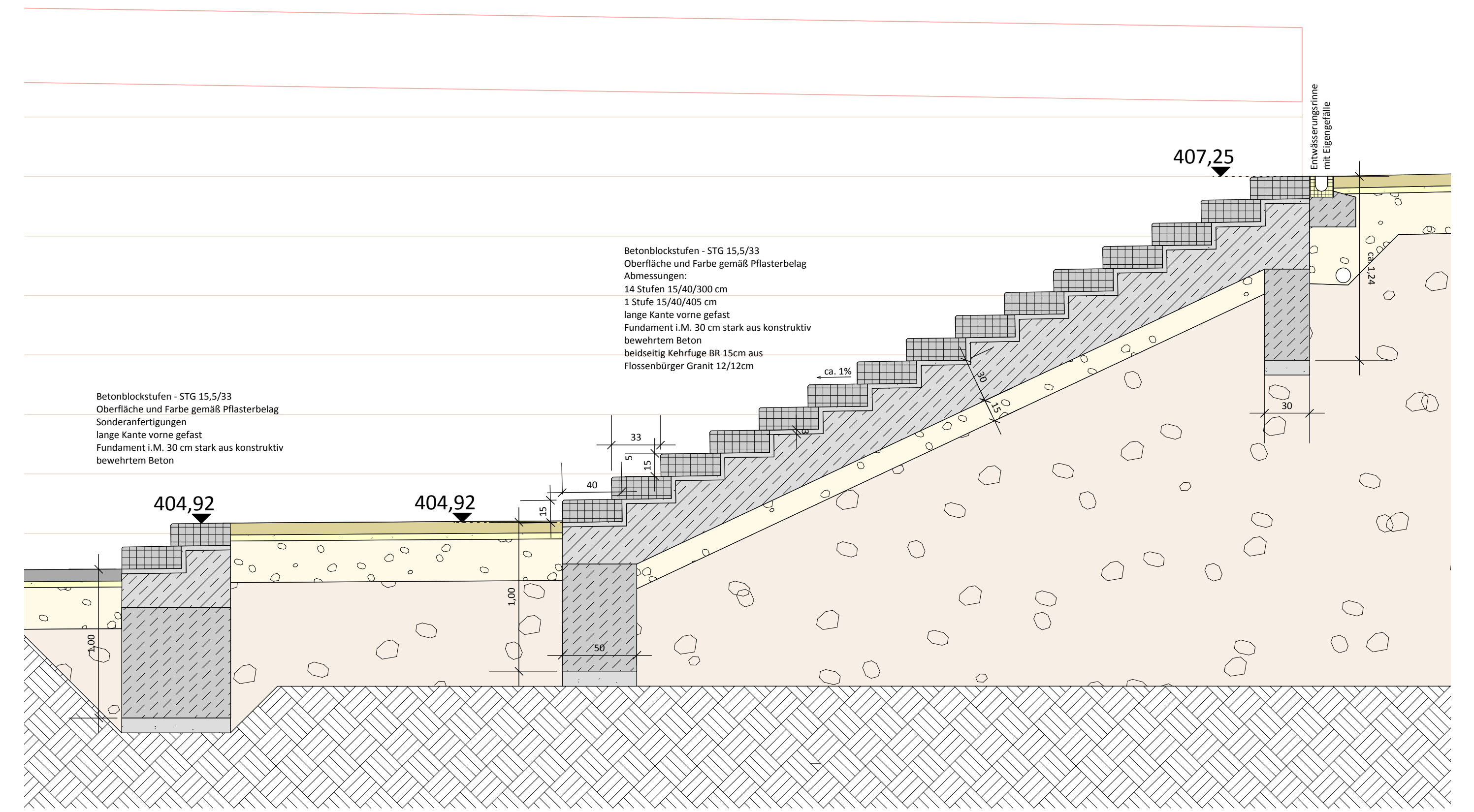


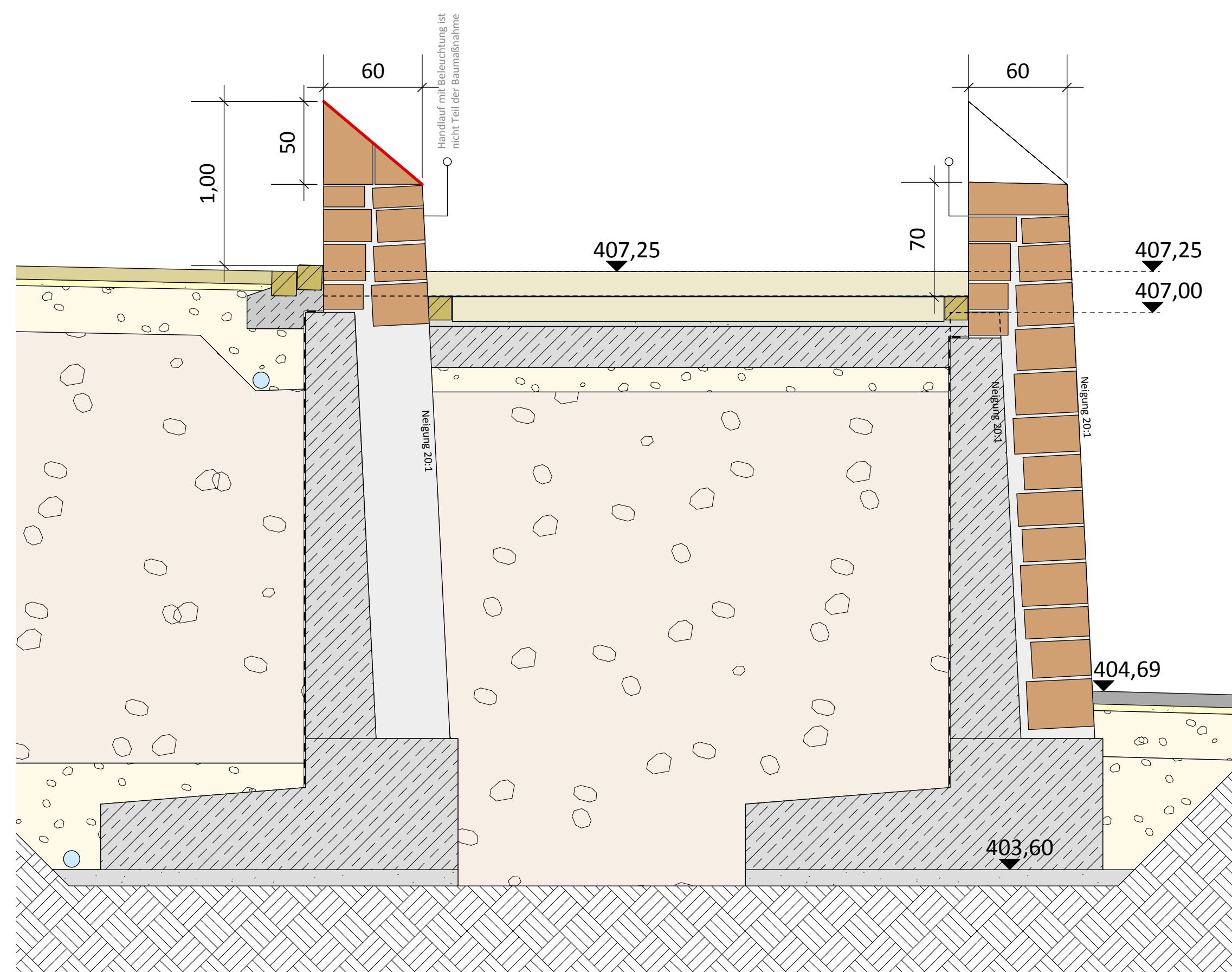
Schnitt A Mauer A



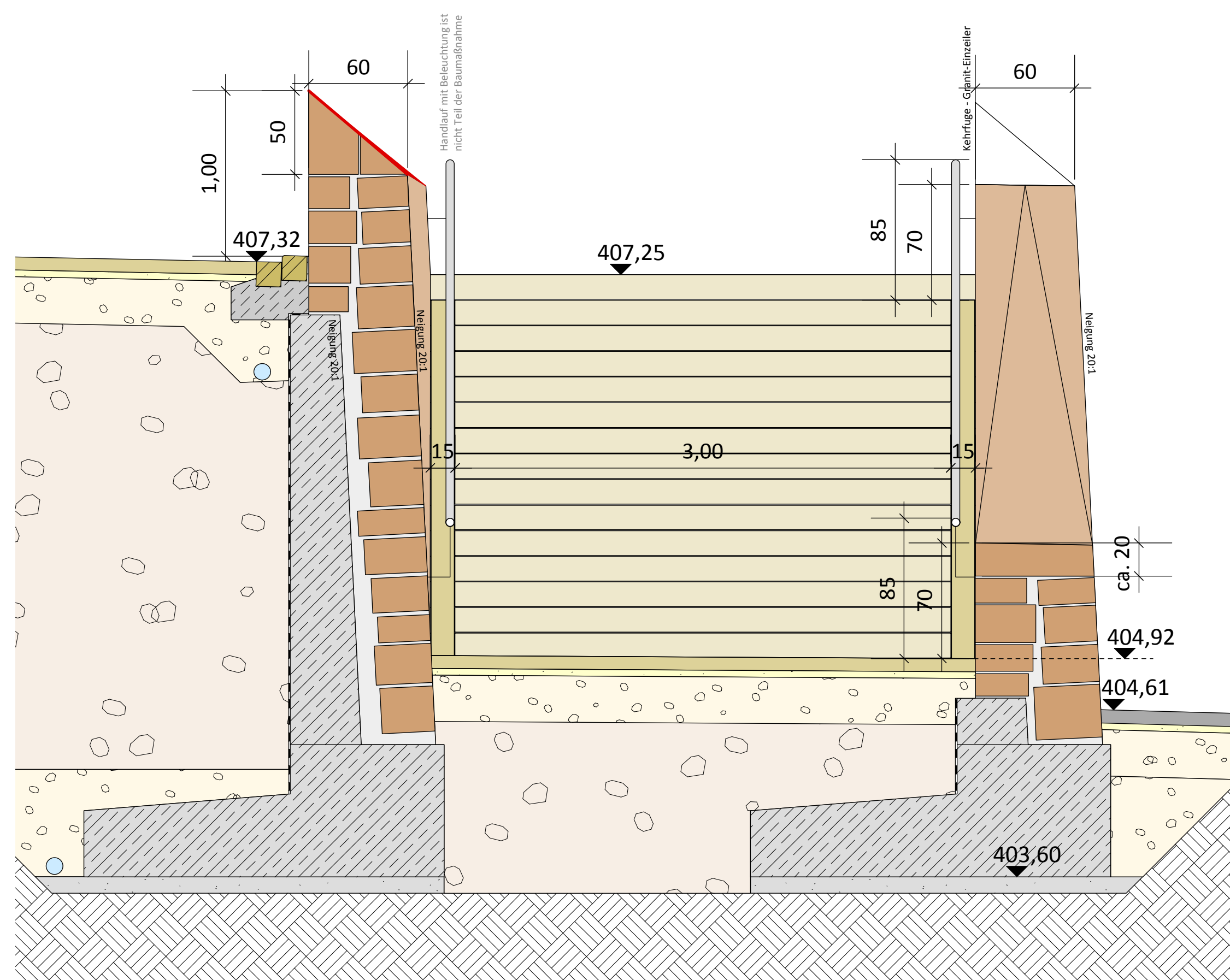
Schnitt B Mauer A



Schnitt E Treppenabwicklung



Schnitt C Treppe



Schnitt D Treppe

Anpassung Texte auf aktuellen Stand	04.02.2014	kw
Änderung Mauerverlauf im Bereich der Vormauerung	06.11.2013	kw
Änderung / Ergänzung	Datum	Gezeichnet Geprüft

Diese Unterlage darf ohne Genehmigung von stadtländingenieur nicht veröffentlicht, vervielfältigt oder geändert, und ausschließlich für das aus dem Planstempel ersichtliche Projekt verwendet werden.

Bauherr	GEMEINDE HÜTTLINGEN OSTALBKREIS Hüttlingen,
Projekt	GEHWEGAUSBAU UND PLATZGESTALTUNG GOLDSHÖFER STRASSE / ABTSGMÜNDER STRASSE - Ausführungsplanung -
Anlage	HÜ1009-01 /
Plan	SCHNITTE
Maßstab	1:25
Bearbeitet	oc/kw
Planformat	0,90 x 0,54 = 0,49 m ²
Gefertigt	Ellwangen, 12.07.13

Joachim Zorn
Baumgenieur
Ulrich Haag
Landschaftsarchitekt
73479 Ellwangen
Wolfgangstraße 8
Telefon 07961 9881-0
Telefax 07961 9881-55
office@stadtländingenieur.de
www.stadtländingenieur.de